



Compressor  
Voltage Code : TZ

# AG4528N-TZ

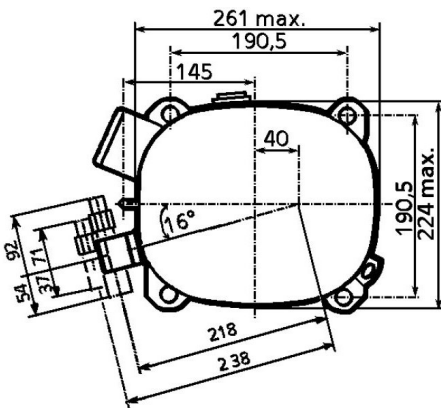
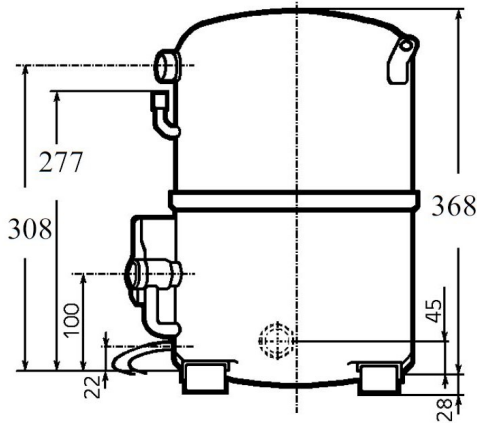
High Temp. Commercial (HP)

400V 3~ 50Hz / 440V 3~ 60 Hz

R1234yf / R134a / R513A

## AG4528N-TZ1A

Conditions	Frequency	Nominal Cooling Capacity		Sound Power ISO3745 / ISO 3743-1
		Watts	BTU/h	
EN12900 / R1234yf	50 Hz / 60 Hz	5638 / 6921	19227 / 23599	76 dBA
EN12900 / R134a	50 Hz / 60 Hz	6106 / 7180	20820 / 24484	76 dBA
EN12900 / R513A	50 Hz / 60 Hz	5858 / 7189	19976 / 24514	76 dBA



<b>Displacement (cc)</b>	90,2
<b>Net Weight (Kg)</b>	42,3
<b>Oil Quantity (cc)</b>	1760,0
<b>Oil Type</b>	Polyolester
<b>Expansion Device</b>	Capillary_Tube/Expansion_Valve
<b>Cooling</b>	Fan
<b>Main Winding (Ohm)</b>	4,6
<b>Current</b>	
RLA (A)	4,4   4,5
MCC (A)	11,1   10,1
LRA (A)	42,2   42,5
<b>Electrical Equipment</b>	TRI
<b>Overload</b>	Interne
<b>Refrigerating connection for</b>	
Suction Tube	22,2 (7/8")
Discharge Tube	15,9 (5/8")
Process Tube	6,35 (1/4")

\* EN12900 : T°Cond. 50.0°C / T°Evap. 5.0°C / T°Return gas temp.. 20.0°C  
T°Subcooling. 0.0K

Certificates :



Note : Tecumseh reserves the right to change information contained in this document without notification.



**Tecumseh**

<b>AG4528N-TZ</b>	<b>Tension TZ : 400V 3~ 50Hz / 440V 3~ 60 Hz</b>
-------------------	--

Les performances sont données dans les <b>conditions EN12900</b> :	Gaz aspirés :	20.0 °C
Condition Mid	Sous refroidissement :	0.0 K
The performance data are in <b>EN12900 conditions</b> :	Return gas :	20.0 °C
Mid Condition	Subcooling :	0.0 K

<b>50 Hz R1234yf</b>											
<b>N°3351</b>											
4   T condensation	5   T évaporation	(°C)	-25	-20	-15	-10	-5	0	5	10	15
<b>30</b>	1   P frigorifique	(Watt)	1497	2227	3123	4212	5518	7067	8883	10993	13421
	2   P absorbée	(W)	1054	1235	1419	1598	1764	1911	2032	2119	2165
	3   I absorbée	(A)	3.11	3.28	3.45	3.61	3.77	3.93	4.08	4.23	4.38
<b>40</b>	1   P frigorifique	(Watt)	932	1567	2333	3257	4363	5677	7224	9029	11117
	2   P absorbée	(W)	981	1185	1399	1617	1831	2034	2219	2379	2506
	3   I absorbée	(A)	2.99	3.22	3.44	3.65	3.86	4.07	4.28	4.48	4.68
<b>50</b>	1   P frigorifique	(Watt)		952	1594	2359	3271	4356	5638	7144	8899
	2   P absorbée	(W)		1085	1321	1569	1821	2071	2311	2534	2733
	3   I absorbée	(A)		3.06	3.34	3.60	3.87	4.13	4.39	4.65	4.90
<b>60</b>	1   P frigorifique	(Watt)			936	1547	2271	3132	4157	5369	6795
	2   P absorbée	(W)			1186	1453	1734	2021	2307	2584	2846
	3   I absorbée	(A)			3.15	3.47	3.79	4.11	4.42	4.73	5.03

<b>60 Hz R1234yf</b>											
<b>N°3351</b>											
4   T condensation	5   T évaporation	(°C)	-25	-20	-15	-10	-5	0	5	10	15
<b>30</b>	1   P frigorifique	(Watt)	1812	2721	3796	5061	6540	8255	10230	12488	15052
	2   P absorbée	(W)	1256	1502	1744	1977	2195	2393	2565	2705	2808
	3   I absorbée	(A)	2.69	2.94	3.17	3.39	3.60	3.80	3.98	4.15	4.32
<b>40</b>	1   P frigorifique	(Watt)	1024	1868	2851	3995	5324	6861	8629	10652	12953
	2   P absorbée	(W)	1105	1403	1702	1996	2281	2550	2797	3018	3206
	3   I absorbée	(A)	2.47	2.80	3.12	3.43	3.73	4.02	4.29	4.55	4.80
<b>50</b>	1   P frigorifique	(Watt)		986	1860	2868	4031	5375	6921	8693	10714
	2   P absorbée	(W)		1194	1549	1905	2255	2594	2917	3218	3491
	3   I absorbée	(A)		2.52	2.93	3.32	3.71	4.08	4.44	4.79	5.13
<b>60</b>	1   P frigorifique	(Watt)			893	1749	2732	3866	5174	6680	8407
	2   P absorbée	(W)			1265	1681	2096	2506	2903	3283	3641
	3   I absorbée	(A)			2.58	3.06	3.54	4.00	4.45	4.88	5.31

1 = cooling capacity 2 = power input 3 = current 4 = condensing temperature 5 = evaporating temperature

**Nota : Tecumseh se réserve le droit de modifier les informations contenues dans ce document sans préavis.**

**Note : Tecumseh reserves the right to change information contained in this document without notification.**

© 2022 Tecumseh Products Company  
All rights reserved



**Tecumseh**

<b>AG4528N-TZ</b>	<b>Tension TZ : 400V 3~ 50Hz / 440V 3~ 60 Hz</b>
-------------------	--

Les performances sont données dans les <b>conditions EN12900</b> :	Gaz aspirés :	20.0 °C
Condition Mid	Sous refroidissement :	0.0 K
The performance data are in <b>EN12900 conditions</b> :	Return gas :	20.0 °C
Mid Condition	Subcooling :	0.0 K

<b>50 Hz R134a</b>											
											<b>N°3455</b>
4   T condensation	5   T évaporation	(°C)	<b>-25</b>	<b>-20</b>	<b>-15</b>	<b>-10</b>	<b>-5</b>	<b>0</b>	<b>5</b>	<b>10</b>	<b>15</b>
<b>30</b>	1   P frigorifique	(Watt)	879	1484	2366	3516	4920	6569	8450	10553	12866
	2   P absorbée	(W)	656	929	1174	1390	1577	1735	1864	1965	2037
	3   I absorbée	(A)	2.51	2.76	2.98	3.20	3.39	3.57	3.73	3.87	3.99
<b>40</b>	1   P frigorifique	(Watt)		1219	1963	2953	4176	5621	7276	9129	11168
	2   P absorbée	(W)		921	1182	1425	1650	1857	2047	2219	2373
	3   I absorbée	(A)		2.75	2.99	3.23	3.47	3.71	3.95	4.19	4.42
<b>50</b>	1   P frigorifique	(Watt)			1557	2388	3432	4675	6106	7710	9476
	2   P absorbée	(W)			1190	1460	1723	1980	2230	2473	2710
	3   I absorbée	(A)			3.00	3.27	3.56	3.86	4.18	4.51	4.85
<b>60</b>	1   P frigorifique	(Watt)				1822	2687	3730	4938	6297	7792
	2   P absorbée	(W)				1495	1797	2103	2413	2728	3047
	3   I absorbée	(A)				3.31	3.64	4.01	4.40	4.83	5.28

<b>60 Hz R134a</b>											
											<b>N°3455</b>
4   T condensation	5   T évaporation	(°C)	<b>-25</b>	<b>-20</b>	<b>-15</b>	<b>-10</b>	<b>-5</b>	<b>0</b>	<b>5</b>	<b>10</b>	<b>15</b>
<b>30</b>	1   P frigorifique	(Watt)	924	1690	2768	4145	5807	7742	9938	12381	15060
	2   P absorbée	(W)	680	1029	1346	1629	1880	2098	2283	2435	2555
	3   I absorbée	(A)	2.27	2.53	2.80	3.06	3.32	3.58	3.83	4.09	4.35
<b>40</b>	1   P frigorifique	(Watt)		1387	2296	3481	4929	6626	8557	10711	13073
	2   P absorbée	(W)		1022	1355	1670	1967	2246	2507	2750	2975
	3   I absorbée	(A)		2.53	2.80	3.09	3.40	3.72	4.07	4.43	4.81
<b>50</b>	1   P frigorifique	(Watt)			1822	2816	4050	5510	7180	9046	11093
	2   P absorbée	(W)			1365	1711	2054	2394	2731	3065	3395
	3   I absorbée	(A)			2.81	3.13	3.48	3.87	4.30	4.76	5.27
<b>60</b>	1   P frigorifique	(Watt)				2149	3172	4396	5807	7388	9124
	2   P absorbée	(W)				1752	2142	2543	2956	3380	3815
	3   I absorbée	(A)				3.16	3.56	4.02	4.53	5.10	5.73

1 = cooling capacity 2 = power input 3 = current 4 = condensing temperature 5 = evaporating temperature

**Nota : Tecumseh se réserve le droit de modifier les informations contenues dans ce document sans préavis.**

**Note : Tecumseh reserves the right to change information contained in this document without notification.**

© 2022 Tecumseh Products Company  
All rights reserved



**Tecumseh**

<b>AG4528N-TZ</b>	<b>Tension TZ : 400V 3~ 50Hz / 440V 3~ 60 Hz</b>
-------------------	--

Les performances sont données dans les <b>conditions EN12900</b> :	Gaz aspirés :	20.0 °C
Condition Mid	Sous refroidissement :	0.0 K
The performance data are in <b>EN12900 conditions</b> :	Return gas :	20.0 °C
Mid Condition	Subcooling :	0.0 K

<b>50 Hz R513A</b>											
											<b>N°3450</b>
4   T condensation	5   T évaporation	(°C)	<b>-25</b>	<b>-20</b>	<b>-15</b>	<b>-10</b>	<b>-5</b>	<b>0</b>	<b>5</b>	<b>10</b>	<b>15</b>
<b>30</b>	1   P frigorifique	(Watt)	1394	2132	3050	4178	5545	7180	9112	11371	13985
	2   P absorbée	(W)	1043	1203	1378	1558	1732	1888	2017	2106	2145
	3   I absorbée	(A)	3.08	3.20	3.35	3.52	3.70	3.88	4.05	4.21	4.33
<b>40</b>	1   P frigorifique	(Watt)		1483	2271	3234	4401	5803	7467	9423	11701
	2   P absorbée	(W)		1190	1392	1611	1836	2056	2261	2439	2579
	3   I absorbée	(A)		3.23	3.42	3.64	3.87	4.12	4.36	4.60	4.81
<b>50</b>	1   P frigorifique	(Watt)			1529	2327	3295	4462	5858	7511	9452
	2   P absorbée	(W)			1326	1570	1833	2103	2370	2622	2849
	3   I absorbée	(A)			3.35	3.61	3.89	4.20	4.51	4.81	5.11
<b>60</b>	1   P frigorifique	(Watt)				1500	2268	3200	4327	5677	7279
	2   P absorbée	(W)				1435	1721	2027	2342	2655	2955
	3   I absorbée	(A)				3.43	3.76	4.11	4.48	4.86	5.23

<b>60 Hz R513A</b>											
											<b>N°3450</b>
4   T condensation	5   T évaporation	(°C)	<b>-25</b>	<b>-20</b>	<b>-15</b>	<b>-10</b>	<b>-5</b>	<b>0</b>	<b>5</b>	<b>10</b>	<b>15</b>
<b>30</b>	1   P frigorifique	(Watt)	1688	2604	3706	5020	6571	8387	10494	12917	15685
	2   P absorbée	(W)	1243	1462	1694	1928	2155	2364	2545	2688	2783
	3   I absorbée	(A)	2.66	2.86	3.08	3.30	3.53	3.75	3.95	4.13	4.28
<b>40</b>	1   P frigorifique	(Watt)		1769	2775	3966	5369	7011	8919	11117	13634
	2   P absorbée	(W)		1410	1693	1989	2287	2577	2850	3094	3300
	3   I absorbée	(A)		2.82	3.11	3.42	3.74	4.06	4.37	4.67	4.94
<b>50</b>	1   P frigorifique	(Watt)			1786	2830	4061	5505	7189	9139	11381
	2   P absorbée	(W)			1557	1907	2270	2634	2991	3329	3639
	3   I absorbée	(A)			2.94	3.33	3.73	4.15	4.56	4.96	5.35
<b>60</b>	1   P frigorifique	(Watt)				1695	2729	3951	5387	7063	9005
	2   P absorbée	(W)				1661	2081	2513	2947	3373	3780
	3   I absorbée	(A)				3.02	3.51	4.01	4.51	5.02	5.52

1 = cooling capacity 2 = power input 3 = current 4 = condensing temperature 5 = evaporating temperature

**Nota : Tecumseh se réserve le droit de modifier les informations contenues dans ce document sans préavis.**

**Note : Tecumseh reserves the right to change information contained in this document without notification.**

© 2022 Tecumseh Products Company  
All rights reserved